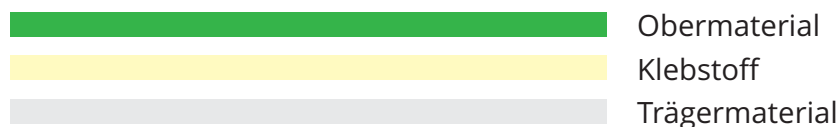
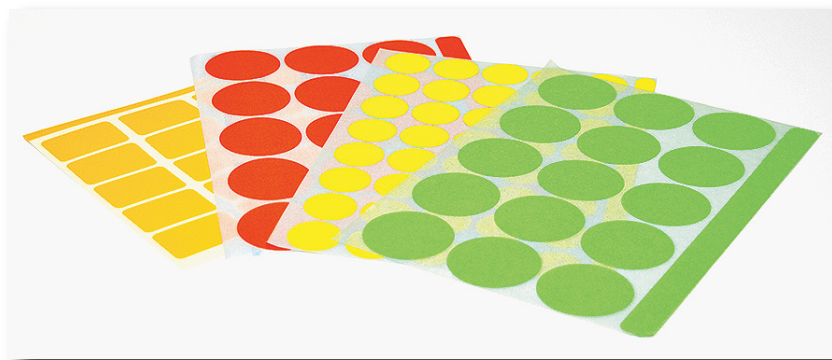


Aufkleber und Etiketten, die haften bleiben

Aufkleber und Etiketten sollen vor allem eins: Haften bleiben. Dafür sind sie mit einem speziellen Leim ausgestattet, der dem jeweiligen Einsatzzweck angepasst ist. Der schematische Aufbau aller Aufkleber sieht so aus:



Das **Obermaterial** ist üblicherweise Papier, kann aber auch aus PVC oder anderen Kunststoffen bestehen. Sicherheitsetiketten dürfen nicht im Stück abziehbar sein und sind daher im Obermaterial geschlitzt. Für Anwendungen im Außenbereich sind nassfeste Etiketten aus Kunststoff zu empfehlen.

Der **Klebstoff** ist auf den Anwendungsbereich angepasst. Permanente Kleber sorgen dafür, dass der Aufkleber nicht ohne Zerstörung entfernt werden kann. Ablösbare Etiketten lassen sich rückstandsfrei abziehen und wieder aufkleben.

Das **Trägermaterial** sind häufig PET- oder PP-Folien, auf die eine silikonhaltige Trennschicht aufgebracht ist. So lassen sich die Etiketten leicht ablösen. Etiketten sind vorgestanz in den verschiedensten Formen und Farben auf Bogen- oder Rollenträgermaterial verfügbar.

Ein breites Spektrum an Etiketten für alle Anwendungen finden Sie z.B. bei Herma (www.herma.de)

Sie haben Fragen? Rufen Sie uns an!

Unsere Fachleute beraten Sie: kompetent, kostenlos und unverbindlich.

Montag bis Freitag von 9-18 Uhr → 0 41 22 / 92 50 40

Oder schreiben Sie eine Mail an → druck@heydorn-online.de